
Программы академической мобильности

Весна 2024-2025 уч.год

Центр международных обменов
Высшей школы бизнеса



СОДЕРЖАНИЕ

1.

Как участвовать в программе мобильности?

Виды мобильности, требования, прием заявок

2.

Партнеры весна '25

Список зарубежных вузов-партнеров, которые принимают студентов Высшей школы бизнеса (ВШБ)

3.

Выбор вуза

Выбор университета, требования и квоты

4.

Оформление заявки

Документы и этапы оформления заявки

5.

Q&A

Отвечаем на все Ваши вопросы



1

**ПРОГРАММЫ
МОБИЛЬНОСТИ**

ПАРТНЕРСКИЕ СОГЛАШЕНИЯ

- **ЦМО осуществляет:** конкурсный отбор, номинация, оформление мобильности в ВШБ, коммуникация с принимающим вузом в случае необходимости
- Студент **не платит** за обучение **в принимающем вузе**
- Студент может подать заявку на **стипендию ВШБ**

СТУДЕНТЫ FREEMOVERS

- Студент **самостоятельно** находит и связывается с зарубежным вузом, подает документы, затем присылает **Acceptance letter в ЦМО** вместе с пакетом документов
- Студент **самостоятельно платит** за обучение **в принимающем вузе**
- Более подробная информация по ссылке https://gsb.hse.ru/iec/prospective_out/

ТРЕБОВАНИЯ К УЧАСТНИКАМ

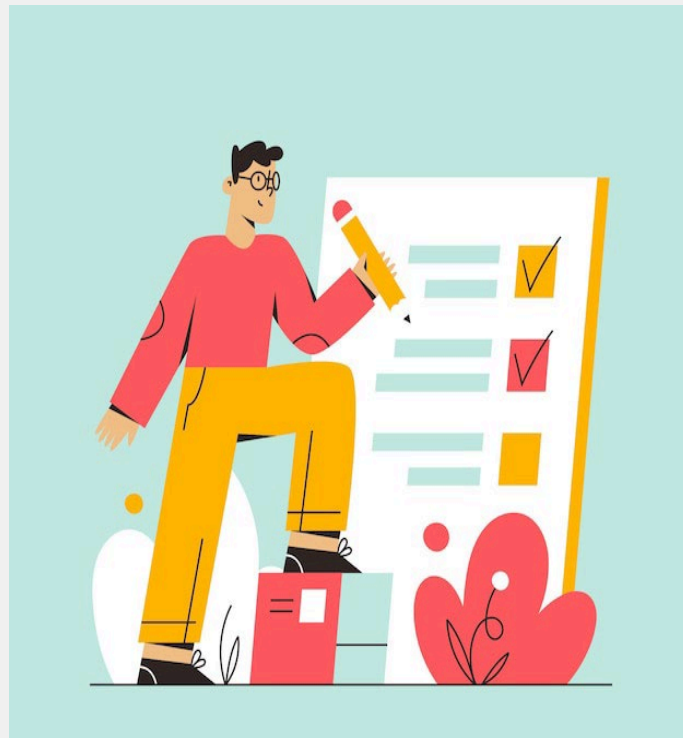
- Отсутствие академических задолженностей
- Высокая успеваемость
- Владение английским минимум на уровне B2
- Студенты в академическом отпуске принимать участие в конкурсе **не могут**

Бакалавриат:

Завершить минимум 1 учебный год в НИУ ВШЭ

Магистратура:

- Согласование с академическим руководителем
- Возможность пройти практику, закрыть дисциплины в ВШЭ и согласование включения доп. дисциплин в ИУП
- Согласие на перенос защиты ВКР(диссертация)



ПРИЕМ ЗАЯВОК

5 августа – 16 сентября

Основной набор

5 августа – 9 сентября

Ранний дедлайн с учетом требований вузов

- Singapore Management University

26 августа – 11 ноября

(3 волны) Общеуниверситетский конкурс

<https://studyabroad.hse.ru/en/>



2

ПАРТНЕРЫ ВЕСНА

18 зарубежных вузов-партнеров готовы
принять студентов ВШБ по обмену



ПАРТНЕРЫ ВШБ



18 партнеров

gsb.hse.ru/iec/catalogue



11 стран

Австрия, Венгрия, Германия,
Индия, Индонезия, Китай,
Марокко, Мексика, Сингапур,
Турция, Франция,



37 квот

Только для студентов
ВШБ на весну

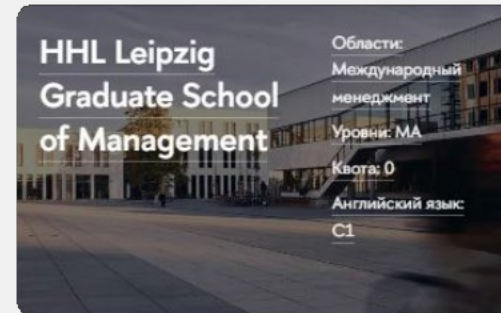
ПАРТНЕРЫ ВШБ



ESB & HHL



Университет принимает
фримуверов, стоимость
семестра € 1500



Университет принимает
фримуверов, стоимость € 250
за 1 ECTS



3

ВЫБОР ВУЗА

Выбор вуза, требования, квоты

КАРТОЧКА УНИВЕРСИТЕТА



Образовательные программы

Уровень обучения

Количество мест

Языковые требования

Отзывы об университете

gsb.hse.ru/iec/map

[YouTube](#)

КАРТОЧКА УНИВЕРСИТЕТА

Что важно знать?

[Академический календарь](#)

[Курсы](#)

Ограничения в выборе курсов: см. Factsheet

Административные и пр. сборы:

[Проживание](#)

Страховка: Страховка должна покрывать весь период пребывания репатриацию.

 [Factsheet](#)

 [Гид для иностранных студентов](#)

[Поддержка студентов по обмену](#)

[Посчитать стоимость жизни в Эрлангене](#)

← Периоды лекций, экзаменов

← Список предметов, которые ведутся на английском


← Основная информация для студентов по обмену


МАТРИЦА СООТВЕТСТВИЯ

Конкурс на весеннюю мобильность открыт! 5 августа 2024 - 16 сентября 2024

РАННИЙ ДЕДЛАЙН!!!! City University of Hong Kong и Singapore Management University

5 августа 2024 - 28 августа 2024

Какие университеты подходят для твоей ОП:  [Матрица соответствия](#)

 [Академический календарь партнёрских университетов](#)

← Матрица соответствия
партнеров и программ ВШБ

Алгоритм составления таблицы соответствия

Шаг 1.

Открой учебный план своей программы (см. ссылки на учебные планы направлений внизу страницы)

Шаг 2.

Выбери год, когда ты поступал в ВШЭ, и открой учебный план того курса, во время которого планируешь отправиться на мобильность.

Шаг 3.

Внеси **ВСЕ** элементы учебного плана в  [таблицу](#).

↙ Таблица соответствия
элементов учебного
плана курсов

gsb.hse.ru/iec/studyplan

4

ПОДАЧА ЗАЯВКИ

Пошаговая инструкция



ПОДАЧА ЗАЯВКИ



Пошаговая информация с ссылками и примерами

Подавайте заявку только в те вузы, куда действительно готовы ехать

ПОДАЧА ЗАЯВКИ

1

Определись с программой

- Можно выбрать до 3 приоритетных вузов, в соответствии с бюджетом и предложенными курсами
- Ознакомься со статистикой прошлых отборов и проверь минимальные проходные баллы

2

Спланируй бюджет

- Обучение в вузе-партнере - бесплатное, **НО** остальные расходы студент берет на себя (виза, страховка, перелет, проживание, сервисные сборы)
- Изучи Factsheet вуза-партнера и сайт [Numbeo](#), проверь реальные цены на проживание
- Добавь непредвиденные расходы на каждый месяц

* При обучении на коммерческой основе студент **продолжает оплачивать** семестра в ВШБ

ПОДАЧА ЗАЯВКИ

3

Подготовь пакет документов

- Для каждого вуза формируется индивидуальный файл в формате **.pdf**
- Если **3** приоритета, то **3** пакета документов, но **1** заявка

4

Поддай заявку

- Все документы должны быть загружены в формате **.pdf**:
<https://gsb.hse.ru/iec/polls/948410340.html>
- Заявка на общеуниверситетский конкурс подается **отдельно** studyabroad.hse.ru/





РЕЗУЛЬТАТЫ

В течение **3-4** недель после завершения конкурса на почту @edu.hse.ru придет письмо с результатами отбора.

У вас будет **1-2** дня на подтверждение готовности принять участие в программе.

Application period в вузы номинации.
Для номинированных студентов будет проведен вебинар.

Подробнее: https://gsb.hse.ru/tec/before_out

ПАКЕТ ДОКУМЕНТОВ



ПАКЕТ ДОКУМЕНТОВ 1/3



Заявление на конкурс

- Подписано студентом, менеджером и академическим руководителем ОП
- Направлять в Учебный офис не позднее, чем за 10 дней до дедлайна
- Подтверждение отсутствия академических задолженностей



Подтверждение уровня иностранного языка

- Официальный сертификат;
- Результат Независимого экзамена по английскому языку НИУ ВШЭ
- Результат внутреннего экзамена по английскому языку НИУ ВШЭ;
- Справка для студентов магистратуры, которые обучаются на английском языке;
- Результат ССТ "Лингвотест".

ПАКЕТ ДОКУМЕНТОВ 2/3



Мотивационное письмо

- Пишется для каждого вуза отдельно
- Объем ~500 слов
- [Мастер-класс ЦМО](#) по написанию мотивационного письма



Рекомендательное письмо

- Желательно для каждого вуза отдельно, но можно одно универсальное для программы обмена
- От преподавателя профильной дисциплины (ВШЭ), научного руководителя или академического руководителя ОП
- Письма от преподавателей английского не принимаются
- Пишется на английском языке
- Нет строгих требований, изучить общепринятые рекомендации

ПАКЕТ ДОКУМЕНТОВ 3/3



Резюме

- На английском языке
- В своем формате



Смета

- Factsheet вуза-партнера и сайт Numbeo
- [Шаблон](#) сметы

ТАБЛИЦА СООТВЕТСТВИЯ

Алгоритм составления таблицы соответствия

Шаг 1.

Открой учебный план своей программы (см. ссылки на учебные планы направлений внизу страницы)

Шаг 2.

Выбери год, когда ты поступал в ВШЭ, и открой учебный план того курса, во время которого планируешь отправиться на мобильность.

Шаг 3.

Внеси **ВСЕ** дисциплины, которые тебе предстоит изучить в предполагаемом семестре мобильности в [таблицу](#).

Алгоритм составления
таблицы, пример, ссылки
на учебные планы

gsb.hse.ru/iec/studyplan

Curricula for students enrolled in 2022

Year of enrolment: 2023 **2022**

Curriculum 1 year of studies 2 year of studies



Учебные планы ОП

gsb.hse.ru/iec/studyplan

270,000

Максимальный размер стипендии, которую могут получить студенты ВШБ на обучение в вузе-партнере



СТИПЕНДИЯ ВШБ

Студенты, претендующие на стипендию ВШБ, должны:

- документы на стипендию подаются вместе с заявкой на мобильность
- подать заявку на программы обмена в рамках основного факультетского конкурса и быть номинированными в вуз-партнер ВШБ;
- продемонстрировать высокую успеваемость (текущий и кумулятивный баллы ≥ 7.5);
- иметь научные достижения и/или принимать активное участие в жизни факультета

Подробнее: <https://gsb.hse.ru/iec/scholarship>

270.000р

Китай (Гонконг), Сингапур

250.000р

Австрия, Германия, Франция, Марокко

220.000р

Венгрия, Индия, Индонезия, Мексика, Турция, Китай

КОНТАКТЫ ЦМО



Ольга Родина

Руководитель проекта

+7 (495) 772-95-90 *27916



Ольга Спиридонова

Менеджер ЦМО

+7 (495) 772-95-90 *28503



Любовь Митина

Менеджер ЦМО

+7 (495) 772-95-90 *28502

outgoing.gsb@hse.ru

<https://gsb.hse.ru/>



[gsb_international](#)



[@hsegsbinternational6168](#)



4

ВАШИ ВОПРОСЫ
