

## ПРАВИЛА ПРИЕМА И ПОДАЧА ДОКУМЕНТОВ

### Академические требования

- \_ Студентам по обмену рекомендуется получить 20 зачетных единиц в течение семестра. Мы считаем необходимым минимумом получение 15 зачетных единиц, максимумом – 30 зачетных единиц. Студенты имеют право снизить или превысить необходимое количество зачетных единиц, установленных в HNL, только по запросу от своего университета.
- \_ Свободное владение английским языком является обязательным
- \_ Базовое владение немецким языком приветствуется (не обязательно)
- \_ Всем студентам по обмену предлагаются курсы немецкого языка трех уровней (A1/A2, B1, бизнес-немецкий)

### Подача документов

Необходима заявка от координатора программ по обмену университета-партнера!

**Онлайн заявка:** <http://study.hhl.de>

После успешного прохождения онлайн отбора, HNL рассылает информационные материалы всем своим будущим студентам. Материалы содержат всю информацию и бланки для заполнения, необходимые для обучения по обмену, а также официальное уведомление о зачислении (необходимо для получения студенческой визы).

### Сроки подачи документов

Для лиц, не являющихся гражданами ЕС / США: за 4 месяца до начала учебы по обмену (для граждан ЕС/США: за 3 месяца).

## ОБУЧЕНИЕ В ГЕРМАНИИ

### Виза

- \_ Обязательная студенческая виза
- \_ Срок обработки документов на получение визы: до 3х месяцев в немецком консульстве!

### Проживание

- \_ Студенческие общежития доступны через Студенческий союз Лейпцига (Общество содействия студентам Лейпцига).
- \_ Просьба связываться напрямую с Обществом содействия студентам Лейпцига через [www.studentenwerk-leipzig.de/en/housing](http://www.studentenwerk-leipzig.de/en/housing)
- \_ Аренда жилья через студентов HNL или в частном секторе: предложения высылаются по запросу на электронную почту

### Медицинское страхование

- \_ Студенты обязаны предоставить сертификат медицинского страхования от немецкого страхового общества
- \_ Допускается предоставление сертификата, выпущенного за пределами Германии (должен признаваться немецкой государственной страховой компанией)
- \_ Студенты из стран, с которыми у Германии есть соглашение о социальном страховании, и которые застрахованы у себя на родине, должны предоставить свой европейский страховой полис (EHIC)



## ФИНАНСИРОВАНИЕ ОБУЧЕНИЯ

### Приблизительные расходы на проживание

Около 650€ в месяц – студенты, не являющиеся гражданами ЕС, должны предоставить подтверждение о достаточности финансовых средств для проживания в размере 735€ в месяц для получения визы.

**Жилье:** Около 200€ – 350€ в месяц

**Питание:** Обед в столовой: 2,50€ – 4,00€

**Книги:** Около 50€ в семестр

**Развлечения:** Сильно варьируется

**Студенческий сбор:** 193,50€ в семестр (подлежащий изменению)

**Транспорт:** стоимость входит в студенческий сбор

**Плата за обучение:** плата за обучение в своем университете

### Варианты финансирования

#### Для студентов из США:

HNL's FAFSA код – G38183  
HNL's Facility код в министерстве по делам ветеранов США – 3-1-0003-80

#### Для студентов по программе Erasmus:

HNL's Erasmus код – D Leipzig09

#### Стипендии:

База данных Германской службы академических обменов  
[www.daad.de](http://www.daad.de) | Информация для иностранцев | Поддержка

## ЛЕЙПЦИГ

### Город с активной студенческой жизнью

Лейпциг – это динамичный многонациональный город с множеством достопримечательностей и возможностей. Газета The New York Times включила Лейпциг в 10ку мест, стоящих посетить в 2010 году. Город, с его исключительным потенциалом, стремительно развивается и превращается в центр деловой и культурной жизни. «Лихорадка Лейпцига» продолжает распространяться и уже успела привлечь такие крупные предприятия, как Amazon, DHL, BMW и Porsche.

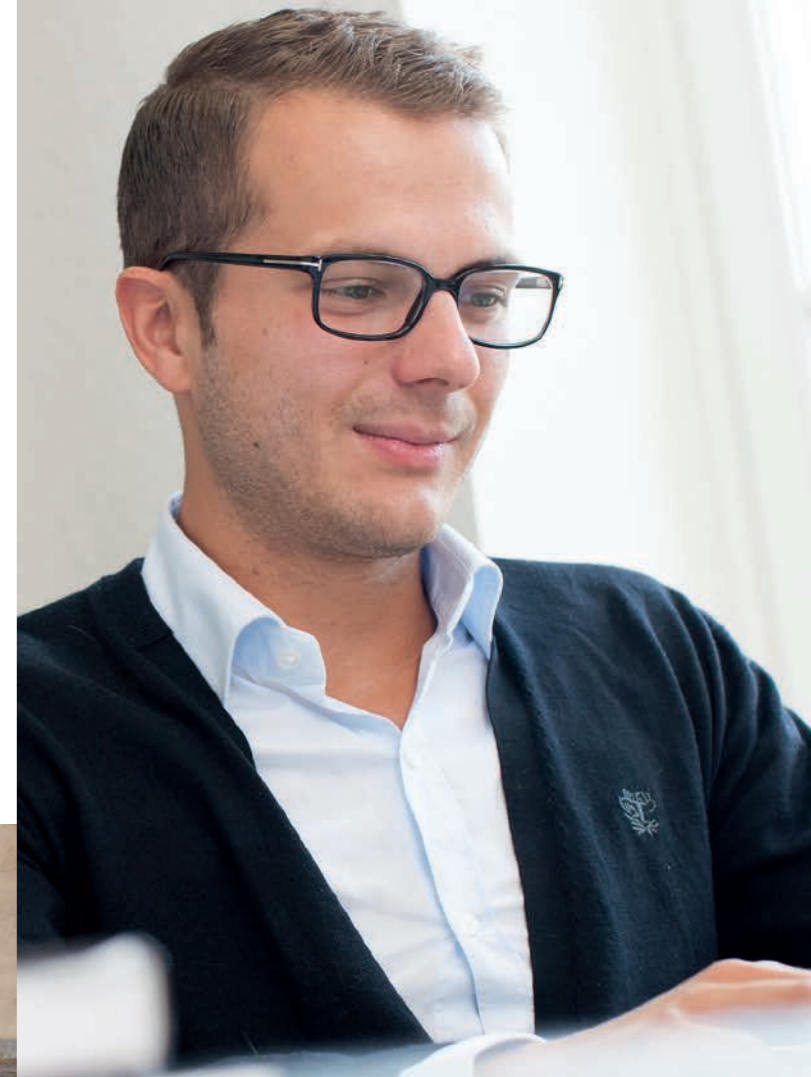
В Лейпциге и его окрестностях можно найти большой выбор занятий для проведения свободного времени. Легкая пробежка или поездка на велосипеде вдоль канала, прогулка на каное по реке Эльстер, отдых на пляже Нового Лэйклэнд, поездка на лошади в лесу Ауэнвальд – все это с легкостью помогает расслабиться после учебы. Вечером наступает пора бурной ночной жизни: бары и клубы, где каждый может найти музыку себе по вкусу, открыты всю ночь.

Лейпциг стал домом для 40 000 студентов и предлагает высокое качество жизни со множеством вариантов для проживания. В городе царит открытая дружественная атмосфера, поэтому туристы и международные студенты чувствуют себя здесь как дома. Комплекс зданий HNL расположен всего в нескольких минутах езды от центра города, на берегу реки Эльстер. Территория университета окружена зелеными парковыми зонами, где находятся различные спортивные сооружения.



### Учеба в HNL

*Лучший университет Германии для получения бизнес-образования*



**Специальная информация**  
для студентов по обмену



ННЛ – университет, занимающий лидирующие позиции в рейтингах международных бизнес-школ. Являясь старейшей бизнес-школой в Германии, ННЛ занимается развитием успешных, ответственных лидеров с духом предпринимательства. В ННЛ важную роль играет не только международный уклон, но и совмещение теории и практики. К отличительным особенностям ННЛ относятся первоклассное обучение, особый фокус на научные исследования, успешное применение научных знаний на практике, а также превосходная работа центра-карьеры.

<h1>#1</h1> <p>по предпринимательству*</p>	<h1>#2</h1> <p>по размеру заработной платы выпускников в Европе</p>	<h1>#17</h1> <p>по всемирному рейтингу магистерских программ по направлению «Менеджмент»</p>
--	---	--

\* Рейтинг магистерских программ по направлению «Менеджмент» по версии Financial Times



## ПРИСВАИВАЕМЫЕ СТЕПЕНИ И АКАДЕМИЧЕСКИЙ КАЛЕНДАРЬ

### В ННЛ присваиваются следующие степени

(все программы аккредитованы AACSB)

Магистерская программа «Менеджмент» (M.Sc.)

Магистерская программа «Общий менеджмент» (MBA)

Международный Executive MBA (MBA)

Euro\*MBA (MBA)

Аспирантура (Dr. rer. oec.) – аналог Ph.D.

Доктор наук – подготовка к научной деятельности

Программы двойного диплома с многочисленными международными университетами-партнерами

### Программы двойного диплома

Студенты, приезжающие в ННЛ по обмену, имеют возможность получить либо степень магистра (набор осуществляется весной и осенью), либо степень MBA (набор осуществляется только в январе). Студенты этих программ должны соответствовать необходимым вступительным требованиям ННЛ. Данные программы предполагают наличие договора о сотрудничестве между ННЛ и университетом-партнером.

**Язык обучения:** Английский

### Академический календарь

Осенний семестр: конец августа – Рождество

Зимний семестр: январь – середина марта

Весенний семестр: середина марта – конец июня

### Набор студентов по обмену:

MBA: осенний семестр (курсы только первого года обучения!), зимний и весенний семестры

M.Sc.: осенний семестр, весенний семестр

Убедительная просьба ко всем студентам приезжать к официальному началу программ. Обязательная к посещению ориентационная программа для студентов по обмену проходит до начала семестра.

## МАГИСТЕРСКАЯ ПРОГРАММА

### Курсы

- \_ Комплексный менеджмент
- \_ Экономика
- \_ Финансы
- \_ Бухгалтерский учет
- \_ Стратегия
- \_ Лидерские качества
- \_ Этика и методы руководства
- \_ Управление маркетингом
- \_ Логистика и управление цепями поставок
- \_ Менеджмент инноваций и предпринимательство
- \_ Углубленная экономика
- \_ Углубленный менеджмент

### Продолжительность программы

24 месяца

### Требования к поступающим

#### (для желающих получить степень)

- \_ Диплом бакалавра по направлению «Управление бизнесом» или его эквивалент с минимальным количеством европейских кредитов (ECTS) в размере 180
- \_ Опыт работы – минимум 3 месяца
- \_ TOEFL/ GMAT

## ПРОГРАММА MBA

### Курсы

- \_ Навыки межличностного общения
- \_ Стратегическое управление организациями
- \_ Управление персоналом
- \_ Бухгалтерский учет на предприятиях
- \_ Финансы корпоративных и частных предприятий
- \_ Экономика предприятий
- \_ Основы ведения международного бизнеса
- \_ Управление отношениями с клиентами и цепями поставок
- \_ Управление в рамках предпринимательства

### Продолжительность программы

21 месяц

### Требования к поступающим

#### (для желающих получить степень)

- \_ Диплом бакалавра по любому направлению с минимальным количеством европейских кредитов (ECTS) в размере 180
- \_ Опыт работы – минимум 3 года
- \_ TOEFL/ GMAT
- \_ Рекомендательное письмо от руководителя, профессора или работодателя



## ЦИФРЫ И ФАКТЫ

### Год основания:

1898

### Статус:

Частное образовательное учреждение, имеющее государственную аккредитацию и право присуждать докторскую степень

### Международная аккредитация:

AACSB, ACQUIN

### Студенты:

Приблизительно 650 (40% иностранных студентов)

### Выпускники:

Приблизительно 2000

### Стартапы, основанные выпускниками ННЛ:

Более 150 стартап-компаний, создавших более 3000 рабочих мест

### Университеты-партнеры:

Более 130

Подробная информация о профессорско-преподавательском составе ННЛ: [www.hhl.de/faculty](http://www.hhl.de/faculty)

## КОНТАКТ

### Фридерике Зольга

Менеджер по международным отношениям

Тел: +49 341 985-1745

[friederike.solga@hhl.de](mailto:friederike.solga@hhl.de)

HHL Leipzig Graduate School of Management

Jahnallee 59, 04109 Leipzig, Germany

[www.hhl.de/international](http://www.hhl.de/international)

